

IP ВИДЕОКАМЕРА

ПАСПОРТ
LIRDBASL200



1 Комплектность

- 1 После приобретения продукта, пользователь должен открыть упаковочную коробку, чтобы проверить внешний вид на наличие очевидных повреждений.

Accessories list

| Наименование | количество |
|------------------|------------|
| Видеокамера | 1шт. |
| Комплект крепежа | 1шт. |
| Данное рук-во | 1шт. |

2 Примечание

Благодарим Вас за покупку нашей IP-камеры, Пожалуйста, внимательно прочитайте инструкцию, чтобы узнать правила эксплуатации видеокамеры

1. Перед использованием камеры, пожалуйста, внимательно изучите и убедитесь, что вы будите использовать правильный блок питания.(в противном случае видеокамера может моментально выйти из строя и не будет распространяться гарантийное обязательство
2. Пользователи должны следовать инструкциям производителя, чтобы профессионально установить устройство и не должны демонтировать оборудование без разрешения.
3. Что бы обеспечить правильную светочувствительность камеры, не следует устанавливать камеру объективом на солнце или яркий свет.
4. Если объектив загрязнен или туманный, пожалуйста, используйте сухую мягкую ткань, чтобы очистить его.
5. Оборудование не должно быть установлено под поток воздуха кондиционера , иначе линзы станут размытыми и конденсируется влага во внутрь камеры.
6. При установке, ремонте или очистке оборудования, пожалуйста, убедитесь, что питание выключено.
7. Устанавливайте камеру подальше от высокой температуры и источника тепла окружающей среды, обратить внимание на вентиляцию.
8. Во избежание повреждения и поражения электрическим током, не-профессионалам запрещено монтировать и демонтировать оборудование.
10. Пожалуйста соблюдайте меры заземления и используйте молнии отводы, так же лучше не использовать камеру во время грозы (ее следует отключать)

Напоминания:

- Блок питания должен быть сертифицирован ,его выходное напряжение, ток, полярность напряжения и рабочая температура должен соответствовать требованию данного оборудования.
- Пожалуйста, установите устройства защиты от молнии или отрезать силу в гром и условиях освещения.
- Чтобы захватить высокое качество видео и фотографии, пожалуйста, убедитесь, что сетевое подключение является стабильным и ровным.

3 Основные Характеристики

- 1.Ультра-низкой освещенности и высокой производительности в режиме реального времени экран, поддержка ABLC изображения эффект.
2. Поддержка веб-конфигурации и мониторинга сети, 3.Поддержка двойной поток.
4. Поддержка OSD, цвета, яркости, насыщенности и цифрового зума, яркости, насыщенности и настройки.
5. Поддержка передачи видео в реальном времени, детектор движения и маскирование.
6. Поддержка удаленного мониторинга, ONVIF2.4 протокола и ИК-переключатель.
7. Поддержка сети P2P платформы

4 технические характеристики

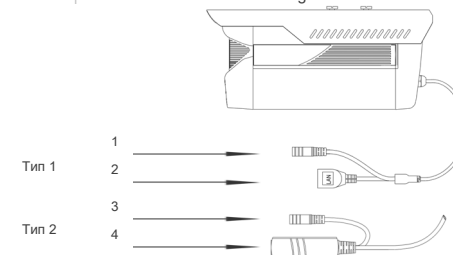
| | |
|------------------------|---|
| Матрица | IMX307 + Hi3516C |
| Разрешение | 2MP (1920*1080) |
| Тип Сенсора | 1/2.8" SONY Starvis Back-illuminated CMOS Sensor, Starlight |
| Светочувствительность | 0.001Lux |
| Соотношение Сигнал/Шум | <52db |
| WDR | есть |
| Шумоподавление | 3D DNR |
| Затвор | 1/25—1/10000s(adjustable) |
| Линза | 3,6 |
| Поддержка miniSD | есть |
| Подсветка | ИК подсветка 20 метров |
| Видеокомпрессия | H.265 / H.264/MJPEG |
| Битрейд | 64-12000Kbps |
| Возможные разрешения | 1MP(1280*720)*25FPS 2MP(1920*1080)*25FPS 3MP(2304*1296)*15FPS |
| Настройка цветности | есть |
| Баланс белого | есть |
| Поддержка подключений | FTP, Local, NVR, SMTP, Cloud storage |
| Onvif | Onvif 2.4 |
| Детектор движения | есть |
| Протоколы подключения | TCP/IP,ICMP,HTTP,HTTPS,FTP, DHCP,DNS,DDNS,RTP,RTSP, RTCP,NTP,SMTP |
| Главные функции | Tri-Stream/Mirror/3D DNR/ROI/Defog Mode |
| Интерфейс | RJ45 (10M/100M) Adaptive Ethernet port |
| Микрофон | нет |
| Температурный режим | -40 ~ 60°C |
| Влагозащитенность | 0%-90%RH Без Конденсации IP67 |
| Питание | DC12V±5% /POE |

5 Структура Камеры

.схема структура используется в качестве примера для разных выступлений разных моделей

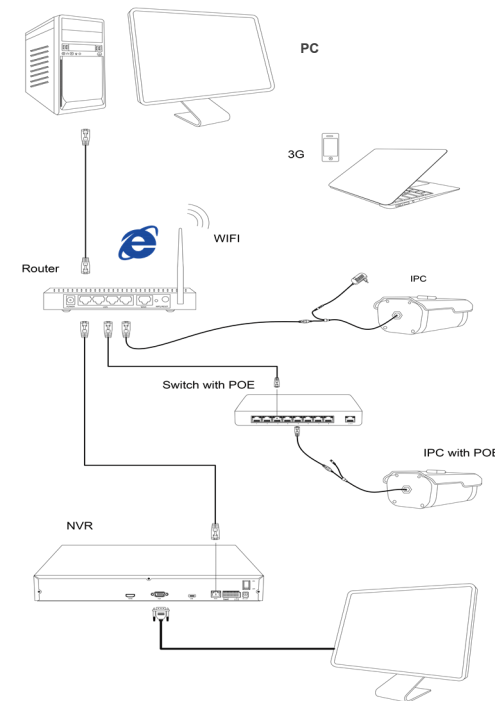
1. Схема подключения

External camera structure diagram



| № | Сопряжение | Техническое описание |
|---|-------------------------------|--|
| 1 | Коннектор питания | 12V DC ввод питания |
| 2 | Сетевой UTP | Ввод обмена данных |
| 3 | Разъем для резервного питания | 12V DC Ввод питания |
| 4 | Питание +сетевой utp | Сеть передачи данных , 12V вход питания постоянного тока (POE) |

2. Соединение устройства



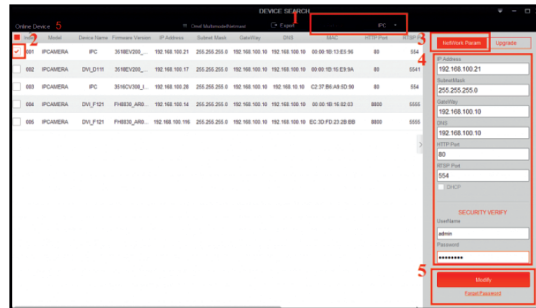
Завод изготовитель: Longse Technology Co., Ltd.
Add :No.728 Kaichuang Ave.,Economic&Technological Development Zone,Huangpu District,Guangzhou, China 510530

6 Инструмент быстрой настройки

1. Установка программного обеспечения

1. Установите программное обеспечение для поиска.

Запустите программу "Search Tool". Вам откроется окно, как показано на рисунке.



2. Изменения настроек IP камеры:

Для изменения настроек следуйте следующим пунктам и руководствуйтесь картинкой ниже:

1. Переключите поиск на «Refresh»(в SearchTool).

2. Выберите в списке необходимую камеру и установите «галочку» напротив нее.

3. Откройте раздe«NetWork Param».

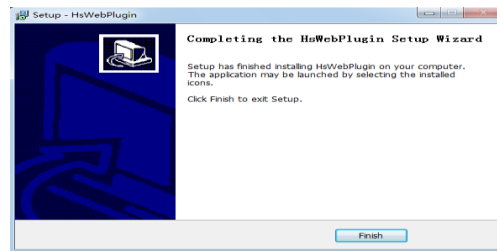
4. Укажите имя и пароль от вашей камеры по умолчанию admin/admin и пропишите новые сетевые настройки.

5. Для применения настроек нажмите кнопку «Modify».

7 настройка IE

Настройки браузера

Откройте браузер IE, щелкните инструмент→ Интернет→ безопасность→ индивидуальный уровень→ управления ActiveX и Plug-in выберите все "включить"



4. Логин пользователя

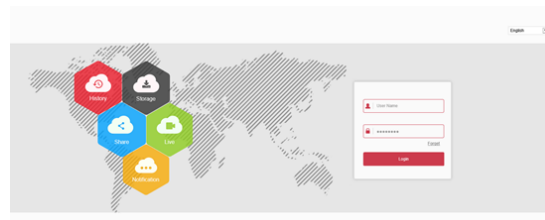
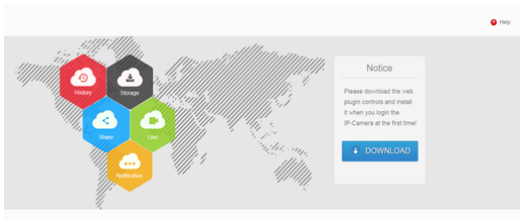
Обновить веб-сайт и введите правильное имя пользователя и пароль.

Имя пользователя и пароль по умолчанию admin

2. Введите URL : <http://192.168.1.168>

3:Установить контроль

Осх контроль нужен в компьютере первые установки IP-камеры, щелкните всплывающее совет "ОК" и установить контроль осх.



8 Подключение Мобильного просмотра

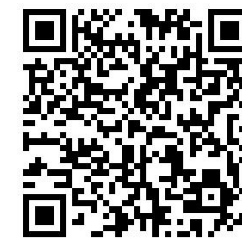
1.Скачать и установить BitVision на смартфон двумя способами :

1.1 В нашем мобильном приложении Google или магазина App на iPhone введите" BitVision " поиск, загрузка и установка.

1.2 Сканирование следующих QR-кодов для загрузки и установкиПриложение.

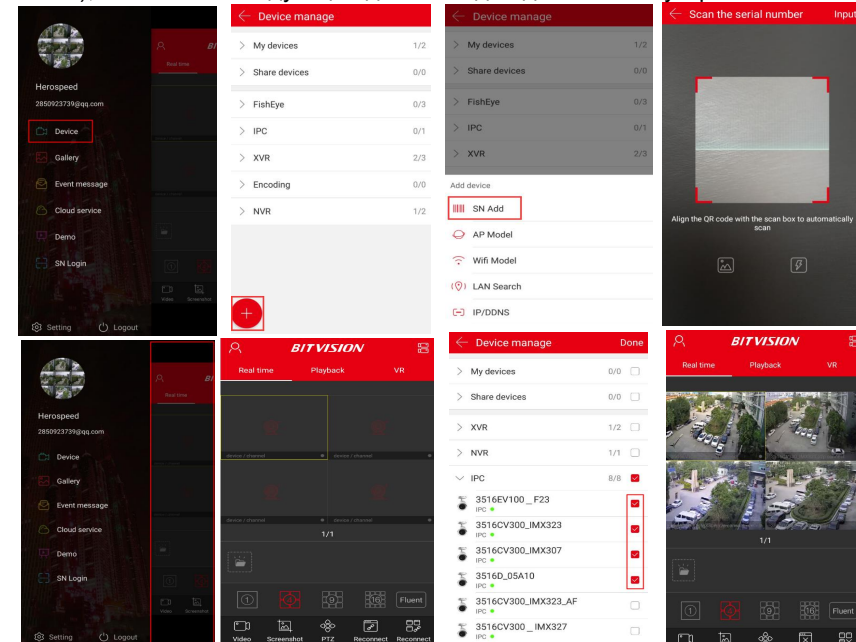


Android App



iOS App

2.Откройте приложение BitVision (Если вы новый пользователь, зарегистрируйте учетную запись), выполните следующие действия для добавления устройств.



1. Нажмите 【device】 устройства, чтобы войти в интерфейс" устройство";

2.Нажмите 【+Add device】 или 【SN Add】

3.Сканируйте QR-код, напечатанный на наклейке устройства или размещенный на интерфейсе P2P

4.Введите имя пользователя, пароль и капчу устройства (напечатанные на этикетке), нажмите 【Submit】 , установите имя устройства, выберите группу, нажмите 【Add】

5.Нажмите на главное меню.

6.Нажмите на одно из окон, чтобы выбрать устройство

7.Выберите канал устройства, который вы хотите просмотреть

8.Начало воспроизведения видео в реальном времени