

# IP ВИДЕОКАМЕРА

ПАСПОРТ  
HI-IPD300F30



## 1 Комплектность

1 После приобретения продукта, пользователь должен открыть упаковочную коробку, чтобы проверить внешний вид на наличие очевидных повреждений.

Наименование	количество
Видеокамера	1шт.
Комплект крепежа	1шт.
Данное рук-во	1шт.

Завод изготовитель:  
GUANGZHOU RAS TECHNOLOGY CO LTD  
B ,No.49 of Yongshun Road, Yongning Street,  
Zengcheng District, Guangzhou, China

**Используются в профессиональных системах охранной сигнализации, не бытового назначения.**

## 2 Примечание

Благодарим Вас за покупку нашей IP-камеры, Пожалуйста, внимательно прочитайте инструкцию, чтобы узнать правила эксплуатации видеокамеры

1. Перед использованием камеры, пожалуйста, внимательно изучите и убедитесь, что вы будите использовать правильный блок питания.(в противном случае видеокамера может моментально выйти из строя и не будет распространяться гарантийное обязательство
2. Пользователи должны следовать инструкциям производителя, чтобы профессионально установить устройство и не должны демонтировать оборудование без разрешения.
3. Что бы обеспечить правильную светочувствительность камеры, не следует устанавливать камеру объективом на солнце или яркий свет.
4. Если объектив загрязнен или туманный, пожалуйста, используйте сухую мягкую ткань, чтобы очистить его.
5. Оборудование не должно быть установлено под поток воздуха кондиционера , иначе линзы станут размытыми и конденсируется влага во внутрь камеры.
6. При установке, ремонте или очистке оборудования, пожалуйста, убедитесь, что питание выключено.
7. Устанавливайте камеру подальше от высокой температуры и источника тепла окружающей среды, обратить внимание на вентиляцию.
8. Во избежание повреждения и поражения электрическим током, не-профессионалам запрещено монтировать и демонтировать оборудование.
10. Пожалуйста соблюдайте меры заземления и используйте молнии отводы, так же лучше не использовать камеру во время грозы (ее следует отключать)

### Напоминания:

- Блок питания должен быть сертифицирован ,его выходное напряжение, ток, полярность напряжения и рабочая температура должен соответствовать требованию данного оборудования.
- Пожалуйста, установите устройства защиты от молнии или отрезать силу в гром и условиях освещения.
- Чтобы захватить высокое качество видео и фотографии, пожалуйста, убедитесь, что сетевое подключение является стабильным и ровным.

## 3 Основные Характеристики

- 1.Ультра-низкой освещенности и высокой производительности в режиме реального времени экрана, поддержка ABLC изображения эффект.
2. Поддержка веб-конфигурации и мониторинга сети, 3.Поддержка двойной поток.
4. Поддержка цвета, яркости, насыщенности и цифрового зума, яркости, насыщенности и настройки.
5. Поддержка передачи видео в реальном времени, детектор движения и маскирование.
6. Поддержка удаленного мониторинга, ONVIF2.4 протокола и ИК-переключатель.
7. Поддержка сети P2P платформы

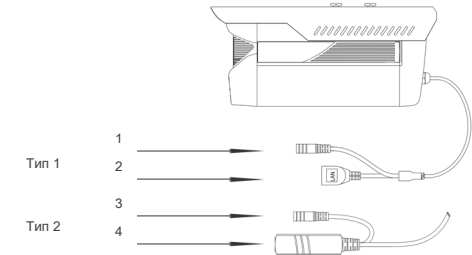
## 4 технические характеристики

Матрица	3516EV200+F23
Разрешение	3MP (2304*1296)
Тип Сенсора	1/2.9 CMOS Sensor
Светочувствительность	0.01Lux
Соотношение Сигнал/Шум	≥52db
WDR	есть
Шумоподавление	3D DNR
Затвор	1/25—1/10000s(adjustable)
Линза	2,8мм
Поддержка miniSD	нет
Подсветка	ИК подсветка 30 метров
Видеокомпрессия	H.265 + / H.265 / H.264 + / H.264
Битрейд	64-12000Kbps
Возможные разрешения	2MP(1920*1080)*25FPS 3MP(2304*1296)*20FPS
Настройка цветности	есть
Баланс белого	есть
Поддержка подключений	FTP, Local, NVR, SMTP, Cloud storage
Onvif	Onvif 2.4
Детектор движения	есть
Протоколы подключения	TCP/IP, ICMP, HTTP, HTTPS, FTP, DHCP, DNS, DDNS, RTP, RTSP, RTCP, NTP, SMTP
Главные функции	Tri-Stream/Mirror/3D DNR/ROI/Defog Mode
Интерфейс	RJ45 (10M/100M) Adaptive Ethernet port
Микрофон	Есть
Температурный режим	-10 ~ 60°C
Влагозащищенность	0%-90%RH Без Конденсации IP40
Питание	DC12V±5%

## 5 Структура Камеры

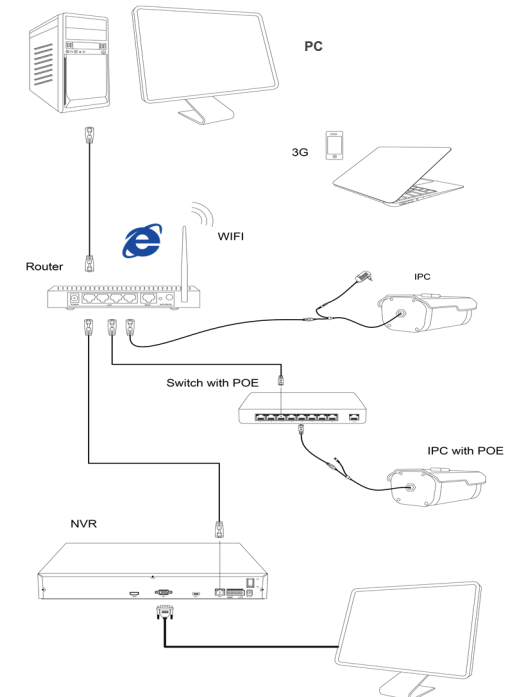
.схема структура используется в качестве примера для разных выступлений разных моделей

### 1. Схема подключения



№	Сопряжение	Техническое описание
1	Коннектор питания	12V DC ввод питания
2	Сетевой UTP	Ввод обмена данных
3	Разъем для резервного питания	12V DC Ввод питания
4	Питание +сетевой utp	Сеть передачи данных , 12V вход питания постоянного тока (POE)

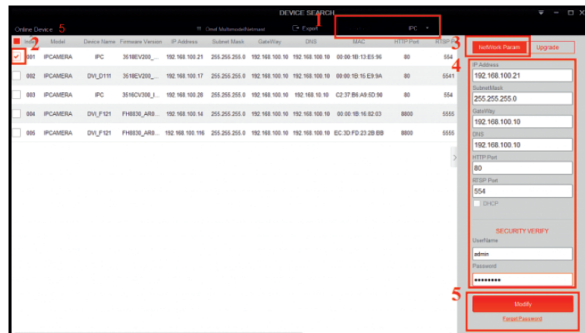
### 2. Соединение устройства



## 6 Инструмент быстрой настройки

### 1. Установка программного обеспечения

Откройте ПО Ip Search. Как показано на картинке



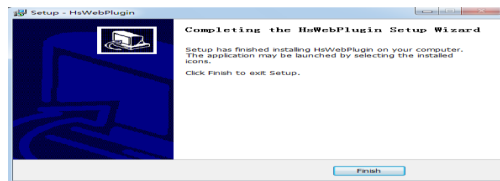
### 2. Изменения настройки IP камеры

Убедитесь, что IP-камера подключена, и нажмите кнопку Поиск для поиска IP-камеры, найти это, щелкните его, а затем измените параметры IP. Наконец, нажмите кнопку изменить IP, чтобы подтвердить изменение. Как показано на рисунке:

## 7 настройка IE

### Настройки браузера

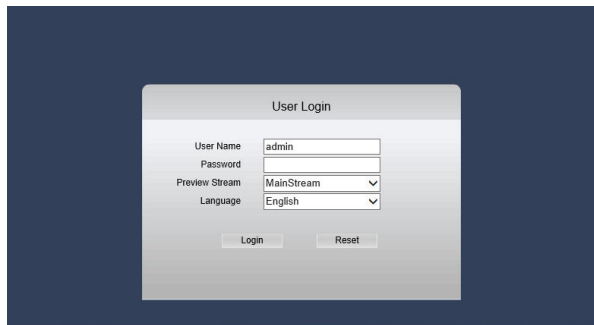
Откройте браузер IE, щелкните инструмент → Интернет → безопасность → индивидуальный уровень → управления ActiveX и Plug-in выберите все "включить"



### 2. Введите URL : http://IP адрес камеры

### 3. Установить контроль

Оsx контроль нужен в компьютере первые установки IP-камеры, щелкните всплывающее совет "ОК" и установить контроль осх.



### 4. Логин пользователя

Обновить веб-сайт и введите правильное имя пользователя и пароль. Имя пользователя и пароль по умолчанию admin

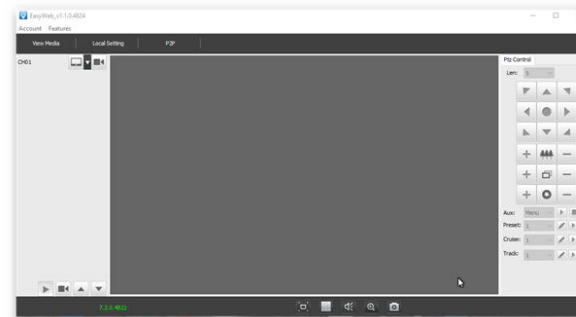
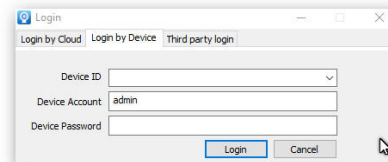
## 8 Подключение к компьютеру клиента

### 1. Установите компьютерное программное обеспечение EasyWeb (<http://www.cdn.p6spro.com/login.html>)



### 2. Поиск и добавление устройства

Введите ID устройства



## 9 Mobile Client Connection

### 1. Установить Программное Обеспечение Мобильного Мониторинга

скачайте а затем установите мобильное приложение



P6SLite

### 2. Добавление вашего устройства

Нажмите Кнопку "Добавить Устройство" Можно напрямую сканировать QR код, чтобы получить серийный количество, или ручной ввод серийного номера устройства

