

# IP ВИДЕОКАМЕРА

ПАСПОРТ  
HI-IPV300F20



## 1 Комплектность

1 После приобретения продукта, пользователь должен открыть упаковочную коробку, чтобы проверить внешний вид на наличие очевидных повреждений.

Наименование	количество
Видеокамера	1шт.
Комплект крепежа	1шт.
Данное рук-во	1шт.

Завод изготовитель:  
GUANGZHOU RAS TECHNOLOGY CO LTD  
Build B ,No.49 of Yongshun Road,Yongning Street,  
Zengcheng District,Guangzhou,China

**Используются в профессиональных системах охранной сигнализации, не бытового назначения.**

## 2 Примечание

Благодарим Вас за покупку нашей IP-камеры, Пожалуйста, внимательно прочитайте инструкцию, чтобы узнать правила эксплуатации видеокамеры

- Перед использованием камеры, пожалуйста, внимательно изучите и убедитесь, что вы будите использовать правильный блок питания.(в противном случае видеокамера может моментально выйти из строя и не будет распространяться гарантийное обязательство
- Пользователи должны следовать инструкциям производителя, чтобы профессионально установить устройство и не должны демонтировать оборудование без разрешения.
- Что бы обеспечить правильную светочувствительность камеры, не следует устанавливать камеру объективом на солнце или яркий свет.
- Если объектив загрязнен или туманный, пожалуйста, используйте сухую мягкую ткань, чтобы очистить его.
- Оборудование не должно быть установлено под поток воздуха кондиционера , иначе линзы станут размытыми и конденсируется влага во внутрь камеры.
- При установке, ремонте или очистке оборудования, пожалуйста, убедитесь, что питание выключено.
- Устанавливайте камеру подальше от высокой температуры и источника тепла окружающей среды, обратить внимание на вентиляцию.
- Во избежание повреждения и поражения электрическим током, не-профессионалам запрещено монтировать и демонтировать оборудование.  
10. Пожалуйста соблюдайте меры заземления и используйте молнии отводы, так же лучше не использовать камеру во время грозы (ее следует отключать)

### Напоминания:

- Блок питания должен быть сертифицирован ,его выходное напряжение, ток, полярность напряжения и рабочая температура должен соответствовать требованию данного оборудования.
- Пожалуйста, установите устройства защиты от молнии или отрезать силу в гром и условиях освещения.
- Чтобы захватить высокое качество видео и фотографии, пожалуйста, убедитесь, что сетевое подключение является стабильным и ровным.

## 3 Основные Характеристики

- Ультра-низкой освещенности и высокой производительности в режиме реального времени экран, поддержка ABLC изображения эффект.
- Поддержка веб-конфигурации и мониторинга сети, 3.Поддержка двойной поток
- Поддержка OSD, цвета, яркости, насыщенности и цифрового зума, яркости, насыщенности и настройки.
- Поддержка передачи видео в реальном времени, детектор движения и маскирование.
- Поддержка удаленного мониторинга, ONVIF2.4 протокола и ИК-переключатель.
- Поддержка сети P2P платформы

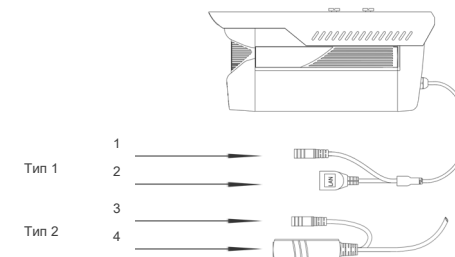
## 4 технические характеристики

Матрица	2.0MegaPixel(3516EV200+F23)
Разрешение	2MP (1920*1080)
Тип Сенсора	1/2.9" CMOS Sensor
Светочувствительность	0.01Lux
Соотношение Сигнал/Шум	≥52db
WDR	есть
Шумоподавление	3D DNR
Затвор	1/25—1/10000s(adjustable)
Линза	2,8
Поддержка miniSD	нет
Подсветка	ИК подсветка 20 метров
Видеокомпрессия	H.264/H.265
Биттрейд	64-12000Kbps
Возможные разрешения	2MP(1920*1080)*25FPS 3MP(2304*1296)*20FPS
Настройка цветности	есть
Баланс белого	есть
Поддержка подключений	FTP, Local, NVR, SMTP, Cloud storage
Onvif	Onvif 2.4
Детектор движения	есть
Протоколы подключения	TCP/IP,ICMP,HTTP,HTTPS,FTP, DHCP,DNS,DDNS,RTP,RTSP, RTCP,NTP,SMTP
Главные функции	Tri-Stream/Mirror/3D DNR/ROI/Defog Mode
Интерфейс	RJ45 (10M/100M) Adaptive Ethernet port
Микрофон	есть
Температурный режим	-10 ~ 60°C
Влагозащищенность	0%-90%RH Без Конденсации IP 40
Питание	DC12V±5%

## 5 Структура Камеры

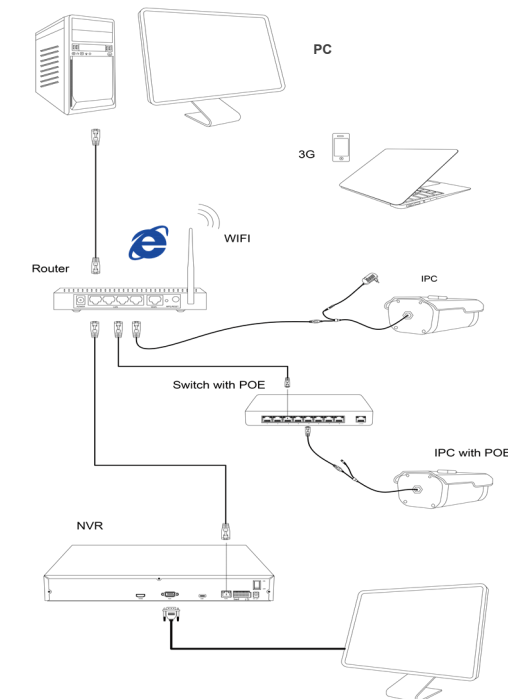
.схема структура используется в качестве примера для разных выступлений разных моделей

### 1. Схема подключения



№	Сопряжение	Техническое описание
1	Коннектор питания	12V DC вход питания
2	Сетевой UTP	Ввод обмена данных
3	Разъем для резервного питания	12V DC Ввод питания
4	Питание +сетевой utp	Сеть передачи данных , 12V вход питания постоянного тока (POE)

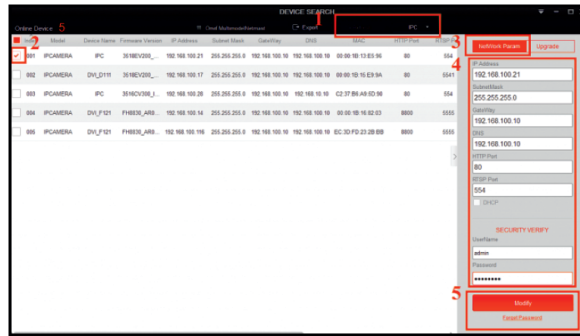
### 2. Соединение устройства



## 6 Инструмент быстрой настройки

### 1. Установка программного обеспечения

Откройте ПО Ip Search. Как показано на картинке



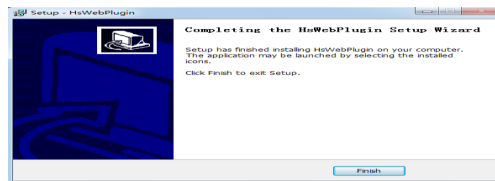
### 2. Изменения настройки IP камеры

Убедитесь, что IP-камера подключена, и нажмите кнопку Поиск для поиска IP-камеры, найти это, щелкните его, а затем измените параметры IP. Наконец, нажмите кнопку изменить IP, чтобы подтвердить изменение. Как показано на рисунке:

## 7 настройка IE

### Настройки браузера

Откройте браузер IE, щелкните инструмент → Интернет → безопасность → индивидуальный уровень → управления ActiveX и Plug-in выберите все "включить"



### 4. Логин пользователя

Обновить веб-сайт и введите правильное имя пользователя и пароль. Имя пользователя и пароль по умолчанию admin

### 3: Установить контроль

Осх контроль нужен в компьютере первые установки IP-камеры, щелкните всплывающее совет "ОК" и установить контроль осх.



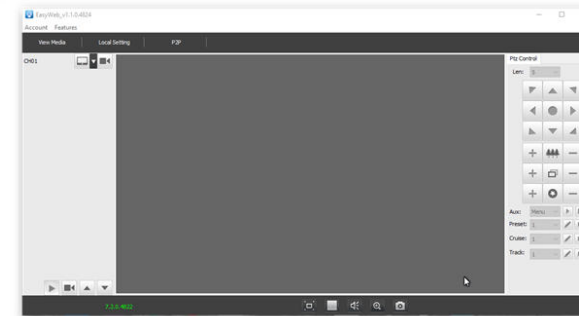
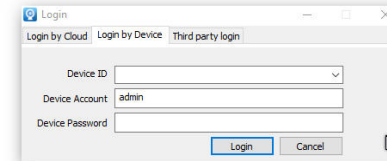
## 8 Подключение к компьютеру клиента

### 1 Установите компьютер программное обеспечение EasyWeb (<http://www.cdn.p6spro.com/login.html>)



### 2. Поиск и добавление устройства

Введите ID устройства



## 9 Mobile Client Connection

### 1. Установить Программное Обеспечение Мобильного Мониторинга

скачайте а затем установите мобильное приложение



P6SLite

### 2. Добавление вашего устройства

Нажмите Кнопку "Добавить Устройство" Можно напрямую сканировать QR код, чтобы получить серийный количество, или ручной ввод серийного номера устройства

