

IP ВИДЕОКАМЕРА

ПАСПОРТ
LBH30S200



1 Комплектность

1 После приобретения продукта, пользователь должен открыть упаковочную коробку, чтобы проверить внешний вид на наличие очевидных повреждений.

Accessories list

Наименование	количество
Видеокамера	1шт.
Комплект крепежа	1шт.
Данное рук-во	1шт.

2 Примечание

Благодарим Вас за покупку нашей IP-камеры, Пожалуйста, внимательно прочитайте инструкцию, чтобы узнать правила эксплуатации видеокамеры

- Перед использованием камеры, пожалуйста, внимательно изучите и убедитесь, что вы будите использовать правильный блок питания.(в противном случае видеокамера может моментально выйти из строя и не будет распространяться гарантийное обязательство
- Пользователи должны следовать инструкциям производителя, чтобы профессионально установить устройство и не должны демонтировать оборудование без разрешения.
- Что бы обеспечить правильную светочувствительность камеры, не следует устанавливать камеру объективом на солнце или яркий свет.
- Если объектив загрязнен или туманный, пожалуйста, используйте сухую мягкую ткань, чтобы очистить его.
- Оборудование не должно быть установлено под поток воздуха кондиционера , иначе линзы станут размытыми и конденсируется влага во внутрь камеры.
- При установке, ремонте или очистке оборудования, пожалуйста, убедитесь, что питание выключено.
- Устанавливайте камеру подальше от высокой температуры и источника тепла окружающей среды, обратить внимание на вентиляцию.
- Во избежание повреждения и поражения электрическим током, не-профессионалам запрещено монтировать и демонтировать оборудование.
- Пожалуйста соблюдайте меры заземления и используйте молнии отводы, так же лучше не использовать камеру во время грозы (ее следует отключать)

Напоминания:

- Блок питания должен быть сертифицирован ,его выходное напряжение, ток, полярность напряжения и рабочая температура должен соответствовать требованию данного оборудования.
- Пожалуйста, установите устройства защиты от молнии или отрезать силу в гром и условиях освещения.
- Чтобы захватить высокое качество видео и фотографии, пожалуйста, убедитесь, что сетевое подключение является стабильным и ровным.

3 Основные Характеристики

- Ультра-низкой освещенности и высокой производительности в режиме реального времени экран, поддержка ABLC изображения эффект.
- Поддержка веб-конфигурации и мониторинга сети, Поддержка двойной поток.
- Поддержка OSD, цвета, яркости, насыщенности и цифрового зума, настройки.
- Поддержка передачи видео в реальном времени, детектор движения и маскирование.
- Поддержка удаленного мониторинга, ONVIF2.4 протокола и ИК-переключатель.
- Поддержка сети P2P платформы

4 технические характеристики

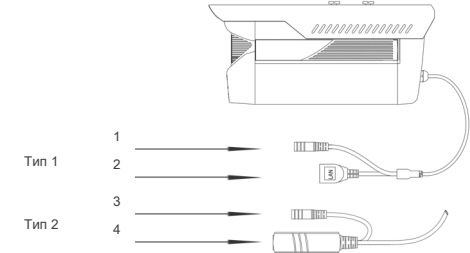
Матрица	3516CV300+SONY IMX323
Разрешение	2MP (1920*1080)
Тип Сенсора	1/2.9" SONY CMOS Sensor
Светочувствительность	0.001Lux
Соотношение Сигнал/Шум	<52db
WDR	есть
Шумоподавление	3D DNR
Затвор	1/25—1/10000s(adjustable)
Линза	3,6
Поддержка miniSD	есть
Подсветка	ИК подсветка 30 метров
Видеокомпрессия	H.265 / H.264/MJPEG
Битрейд	64-12000Kbps
Возможные разрешения	1MP(1280*720)*25FPS 2MP(1920*1080)*25FPS 3MP(2304*1296)*15FPS
Настройка цветности	есть
Баланс белого	есть
Поддержка подключений	FTP, Local, NVR, SMTP, Cloud storage
Onvif	Onvif 2.4
Детектор движения	есть
Протоколы подключения	TCP/IP,ICMP,HTTP,HTTPS,FTP, DHCP,DNS,DDNS,RTP,RTSP, RTCP,NTP,SMTP
Главные функции	Tri-Stream/Mirror/3D DNR/ROI/Defog Mode
Интерфейс	RJ45 (10M/100M) Adaptive Ethernet port
Микрофон	нет
Температурный режим	-40 ~ 60°C
Влагозащитенность	0%-90%RH Без Конденсации IP67
Питание	DC12V±5% /POE

5 Структура Камеры

схема структура используется в качестве примера для разных выступлений разных моделей

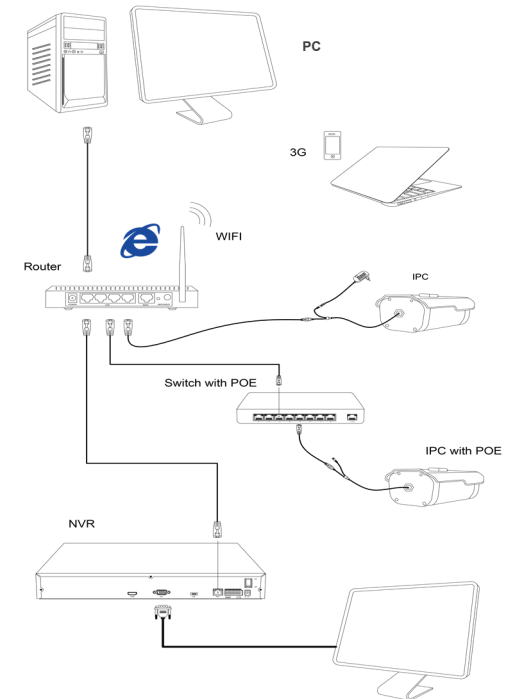
1. Схема подключения

External camera structure diagram



№	Сопряжение	Техническое описание
1	Коннектор питания	12V DC вход питания
2	Сетевой UTP	Ввод обмена данных
3	Разъем для резервного питания	12V DC Ввод питания
4	Питание +сетевой utp	Сеть передачи данных , 12V вход питания постоянного тока (POE)

2. Соединение устройства



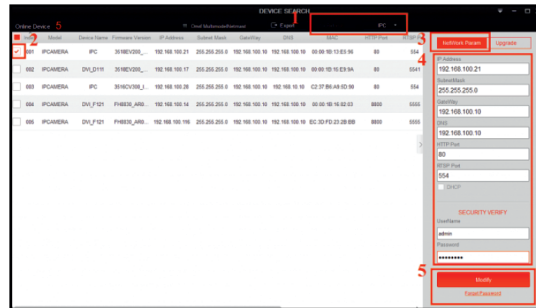
Завод изготовитель: Longse Technology Co., Ltd.
Add :No.728 Kaichuang Ave.,Economic&Technological Development Zone,Huangpu District,Guangzhou, China 510530

6 Инструмент быстрой настройки

1. Установка программного обеспечения

1. Установите программное обеспечение для поиска.

Запустите программу "Search Tool". Вам откроется окно, как показано на рисунке.



2. Изменения настроек IP камеры:

Для изменения настроек следуйте следующим пунктам и руководствуйтесь картинкой ниже:

1. Переключите поиск на «Refresh»(в SearchTool).

2. Выберите в списке необходимую камеру и установите «галочку» напротив нее.

3. Откройте раздe«NetWork Param».

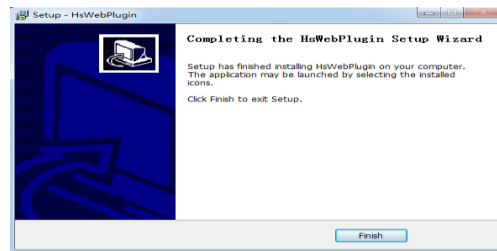
4. Укажите имя и пароль от вашей камеры по умолчанию admin/admin и пропишите новые сетевые настройки.

5. Для применения настроек нажмите кнопку «Modify».

7 настройка IE

Настройки браузера

Откройте браузер IE, щелкните инструмент→ Интернет→ безопасность→ индивидуальный уровень→ управления ActiveX и Plug-in выберите все "включить"



4. Логин пользователя

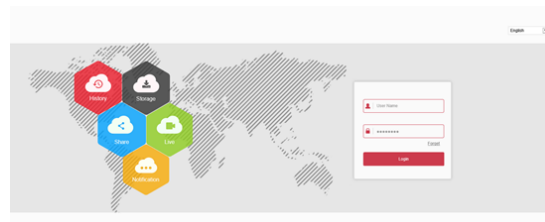
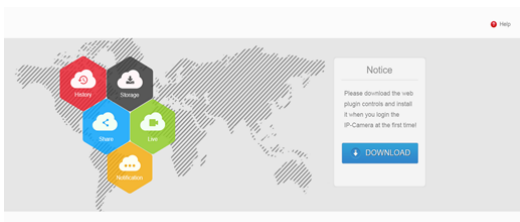
Обновить веб-сайт и введите правильное имя пользователя и пароль.

Имя пользователя и пароль по умолчанию admin

2. Введите URL : <http://192.168.1.168>

3:Установить контроль

Осх контроль нужен в компьютере первые установки IP-камеры, щелкните всплывающее совет "ОК" и установить контроль осх.



8 Подключение Мобильного просмотра

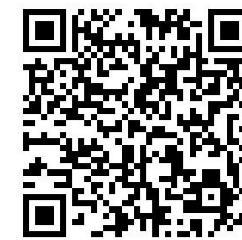
1.Скачать и установить BitVision на смартфон двумя способами :

1.1 В нашем мобильном приложении Google или магазина App на iPhone введите" BitVision " поиск, загрузка и установка.

1.2 Сканирование следующих QR-кодов для загрузки и установкиПриложение.

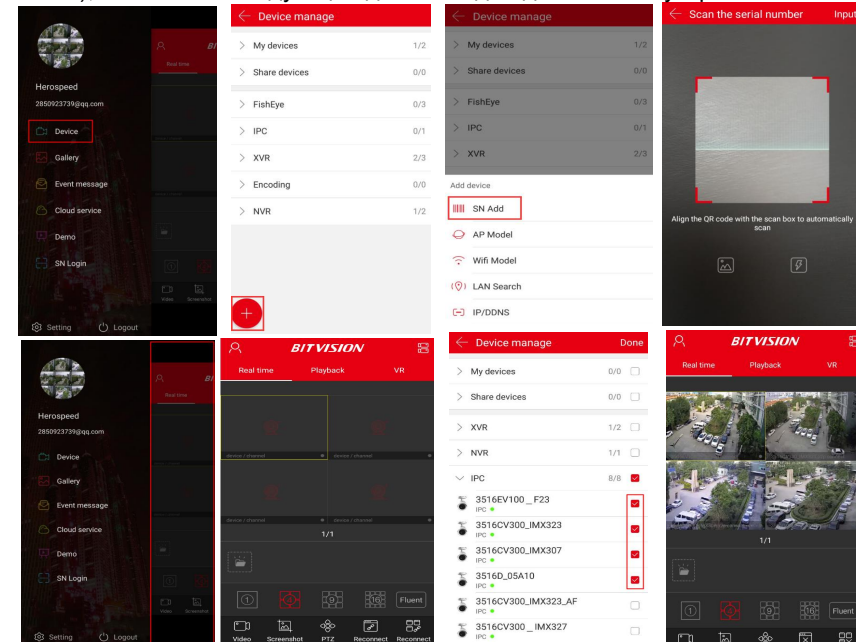


Android App



iOS App

2.Откройте приложение BitVision (Если вы новый пользователь, зарегистрируйте учетную запись), выполните следующие действия для добавления устройств.



1. Нажмите 【 device 】 устройства, чтобы войти в интерфейс" устройство";

2.Нажмите 【 +Add device 】 или 【 SN Add 】

3.Сканируйте QR-код, напечатанный на наклейке устройства или размещенный на интерфейсе P2P

4.Введите имя пользователя, пароль и капчу устройства (напечатанные на этикетке), нажмите 【 Submit 】 , установите имя устройства, выберите группу, нажмите 【 Add 】

5.Нажмите на главное меню.

6.Нажмите на одно из окон, чтобы выбрать устройство

7.Выберите канал устройства, который вы хотите просмотреть

8.Начало воспроизведения видео в реальном времени