

IP ВИДЕОКАМЕРА

ПАСПОРТ
HI-03IP5-18X



1 Комплектность

- 1 После приобретения продукта, пользователь должен открыть упаковочную коробку, чтобы проверить внешний вид на наличие очевидных повреждений.

Accessories list

Наименование	количество
Видеокамера	1шт.
Диск	1шт.
Данное рук-во	1шт.

Завод изготовитель:
GUANGZHOU RAS TECHNOLOGY CO LTD
B, No.49 of Yongshun Road, Yongning Street,
Zengcheng District, Guangzhou, China

Используются в профессиональных системах охранной сигнализации, не бытового назначения.

2 Примечание

Благодарим Вас за покупку нашей IP-камеры, Пожалуйста, внимательно прочитайте инструкцию, чтобы узнать правила эксплуатации видеокамеры

1. Перед использованием камеры, пожалуйста, внимательно изучите и убедитесь, что вы будите использовать правильный блок питания.(в противном случае видеокамера может моментально выйти из строя и не будет распространяться гарантийное обязательство
2. Пользователи должны следовать инструкциям производителя, чтобы профессионально установить устройство и не должны демонтировать оборудование без разрешения.
3. Что бы обеспечить правильную светочувствительность камеры, не следует устанавливать камеру объективом на солнце или яркий свет.
4. Если объектив загрязнен или туманный, пожалуйста, используйте сухую мягкую ткань, чтобы очистить его.
5. Оборудование не должно быть установлено под поток воздуха кондиционера , иначе линзы станут размытыми и конденсируется влага во внутрь камеры.
6. При установке, ремонте или очистке оборудования, пожалуйста, убедитесь, что питание выключено.
7. Устанавливайте камеру подальше от высокой температуры и источника тепла окружающей среды, обратить внимание на вентиляцию.
8. Во избежание повреждения и поражения электрическим током, не-профессионалам запрещено монтировать и демонтировать оборудование.
10. Пожалуйста соблюдайте меры заземления и используйте молнии отводы, так же лучше не использовать камеру во время грозы (ее следует отключать)

Напоминания:

- Блок питания должен быть сертифицирован ,его выходное напряжение, ток, полярность напряжения и рабочая температура должен соответствовать требованию данного оборудования.
- Пожалуйста, установите устройства защиты от молнии или отрезать силу в гром и условиях освещения.
- Чтобы захватить высокое качество видео и фотографии, пожалуйста, убедитесь, что сетевое подключение является стабильным и ровным.

3 Основные Характеристики

- 1.Ультра-низкой освещенности и высокой производительности в режиме реального времени экран, поддержка ABLC изображения эффект.
2. Поддержка веб-конфигурации и мониторинга сети, 3.Поддержка двойной поток.
4. Поддержка цвета, яркости, насыщенности и цифрового зума, яркости, насыщенности и настройки.
5. Поддержка передачи видео в реальном времени, детектор движения и маскирование.
6. Поддержка удаленного мониторинга, ONVIF2.4 протокола и ИК-переключатель.
7. Поддержка сети P2P платформы

4 технические характеристики

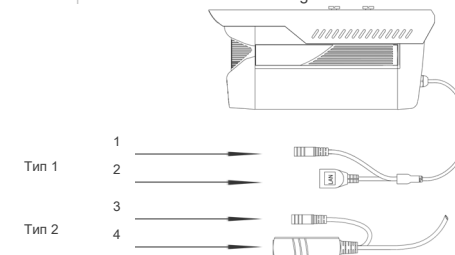
Матрица	3516EV300+IMX335
Разрешение	(2592x1920)
Тип Сенсора	1/2.8 CMOS Sensor
Светочувствительность	0.001Lux
Управление	PTZ
ZOOM	18X
Диапазон вращения по горизонтале	0°-360°
Диапазон вращения по вертикале	0°-93°
Соотношение Сигнал/Шум	≥52db
WDR	есть
Шумоподавление	3D DNR
Затвор	1/25—1/10000s(adjustable)
Линза	5.35-96.3mm
Поддержка miniSD	нет
Подсветка	ИК подсветка 120 метров
Видеокомпрессия	H.265 / H.264
Биттрейд	64-12000Kbps
Возможное разрешения	2MP(1920*1080)*30FPS 3MP(2048*1536)*30FPS 5MP(2592*1920)*15FPS
WI-FI	НЕТ
Поддержка подключений	FTP, Local, NVR, SMTP, Cloud storage
Onvif	Onvif 2.4
Детектор движения	есть
Протоколы подключения	TCP/IP,ICMP,HTTP,HTTPS,FTP, DHCP,DNS,DDNS,RTP,RTSP, RTCP,NTP,SMTP
Главные функции	Tri-Stream/Mirror/3D DNR/ROI/Defog Mode
Интерфейс	RG45
Микрофон	нет
Температурный режим	-40 ~ 60°C
Влагозащитенность	0%-90%RH Без Конденсации
Питание	DC12V±5%

5 Структура Камеры

схема структура используется в качестве примера для разных выступлений разных моделей

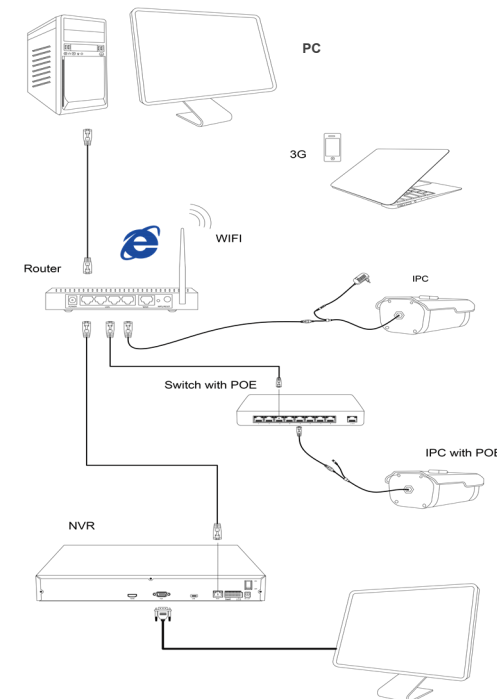
1. Схема подключения

External camera structure diagram



№	Сопряжение	Техническое описание
1	Коннектор питания	12V DC вход питания
2	Сетевой UTP	Ввод обмена данных
3	Разъем для резервного питания	12V DC Ввод питания
4	Питание +сетевой utp	Сеть передачи данных , 12V вход питания постоянного тока (POE)

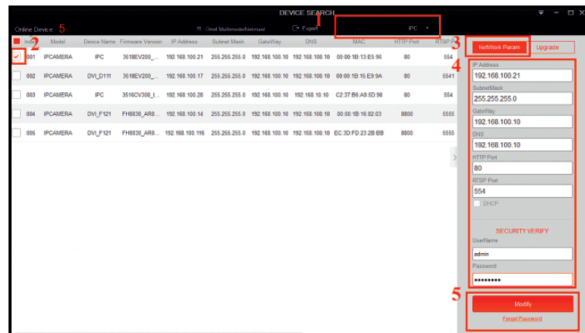
2. Соединение устройства



6 Инструмент быстрой настройки

1. Установка программного обеспечения

Откройте ПО Ip Search. Как показано на картинке



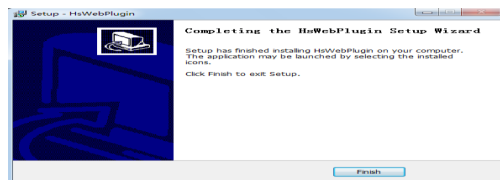
2. Изменения настройки IP камеры

Убедитесь, что IP-камера подключена, и нажмите кнопку Поиск для поиска IP-камеры, найти это, щелкните его, а затем измените параметры IP. Наконец, нажмите кнопку изменить IP, чтобы подтвердить изменение. Как показано на рисунке:

7 настройка IE

Настройки браузера

Откройте браузер IE, щелкните инструмент → Интернет → безопасность → индивидуальный уровень → управления ActiveX и Plug-in выберите все "включить"

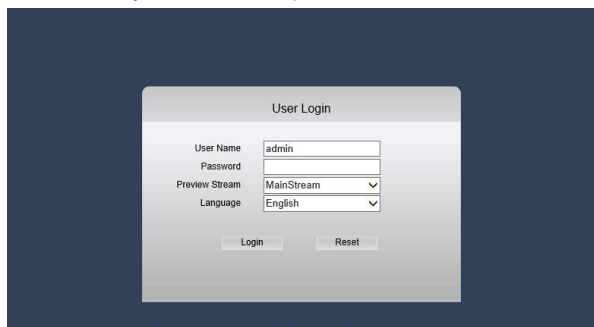


4. Логин пользователя

Обновить веб-сайт и введите правильное имя пользователя и пароль. Имя пользователя и пароль по умолчанию admin

3: Установить контроль

Осх контроль нужен в компьютере первые установки IP-камеры, щелкните всплывающее совет "ОК" и установить контроль осх.



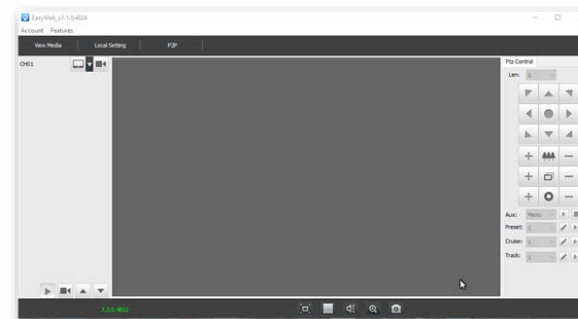
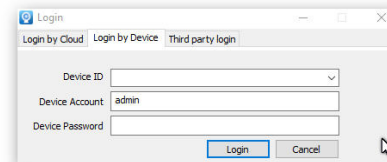
8 Подключение к компьютеру клиента

1 Установите компьютер программное обеспечение EasyWeb (<http://www.cdn.p6spro.com/login.html>)



2. Поиск и добавление устройства

Введите ID устройства



9 Mobile Client Connection

1. Установить Программное Обеспечение Мобильного Мониторинга

скачайте а затем установите мобильное приложение



P6SLite

2. Добавление вашего устройства

.Нажмите Кнопку "Добавить Устройство" Можно напрямую сканировать QR код, чтобы получить серийный количество, или ручной ввод серийного номера устройства

